

SIEGE SOCIAL  
ATS Packaging

STU

# SUD

STIMULATE  
UNIQUE  
DESIGN

Actif en France et à l'international, SUD Architectes est un groupe qui réunit des architectes, des urbanistes, des ingénieurs et des designers d'intérieur. SUD couvre tous les sujets de la ville contemporaine : urbanisme, logement, tertiaire, industrie, santé, éducation, commerce, loisir, design...  
Les 150 collaborateurs du groupe développent leurs projets depuis les agences de Paris, Lyon et Varsovie, tous mus par une même volonté, imaginer des lieux qui créent du lien et favorisent le vivre ensemble.

3

## INTERIEURS D'ARCHITECTURES CRÉER/DESIGN

BUREAUX, ACCUEILS, RESTAURANTS, STORES ET BOUTIQUES, COMMERCES, LOGEMENTS, HÔTELS...  
FAIRE DE VOTRE LIEU UNE EXPÉRIENCE.



**Sandrine Martin**  
Architecte associé  
Pôle Design  
d'intérieur



**Fabrice Bolenor**  
Architecte associé  
Pôle Design  
d'intérieur

Si l'architecture tente d'exprimer l'identité d'un lieu dans la cité, le design intérieur cherche quant à lui à créer une émotion et une expérience chez celui qui y pénètre. Boutiques, restaurants, entreprises, immeubles d'habitation, espaces d'accueil du public... les projets sont multiples et leurs enjeux complexes : identification des usages, réflexion sur les flux, space planning, gestion des espaces, théâtralisation de l'accueil, scénographie de la lumière, choix des matériaux et des teintes ou bien encore signalétique.

A chaque étape, nos designers prennent le temps du décryptage et de l'investigation afin de proposer un concept répondant à l'activité première du lieu et respectant son histoire et de sa destinée.

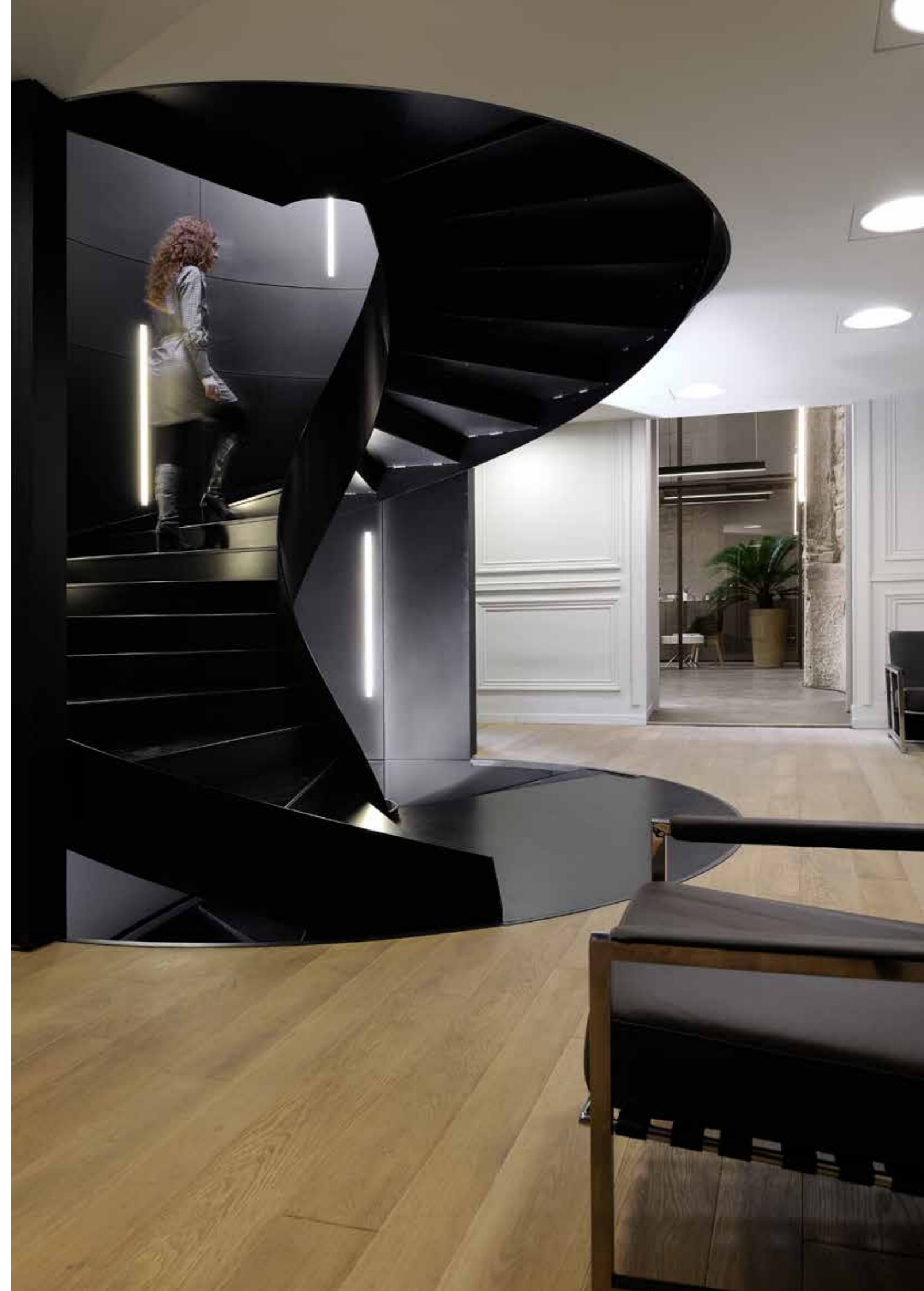
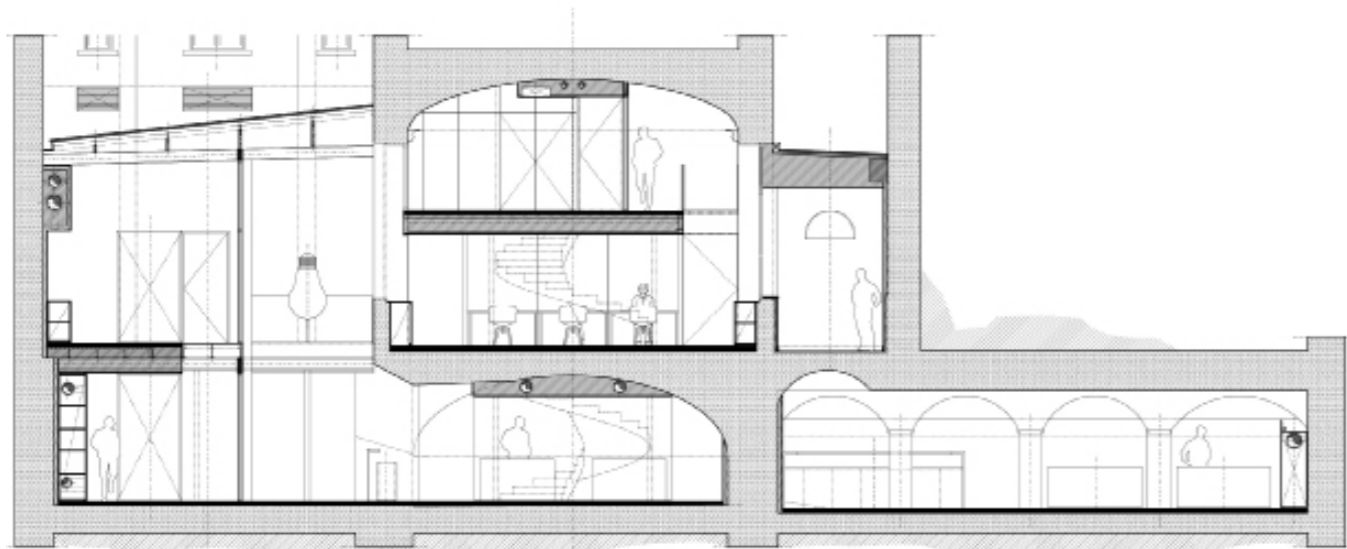
# ATS PACKAGING

## CRÉATION DU SIÈGE SOCIAL ET D'UN SHOW ROOM

4 Réhabilitation de 1 000 m<sup>2</sup> dans un bâti du 19<sup>ème</sup> siècle situé dans le centre historique de Lyon et historiquement occupé par un atelier de négoce de fil et de tissus de soie.

Ce bâtiment composé d'une chapelle, d'une verrière et de salles voutées n'avait à ce jour subi aucune rénovation.

L'ensemble des volumes a été transformé, pour augmenter les surfaces de bureaux, diffuser la lumière zénithale au sous-sol, créer des espaces fluides et fonctionnels, à la fois pour une utilisation tertiaire avec open-space, bureaux de direction, espace atelier, espace de création, réunions et espaces collaborateurs mais aussi pour servir de vitrine, de show-rooms haut de gamme. Un escalier monumental central dessert l'ensemble des espaces.





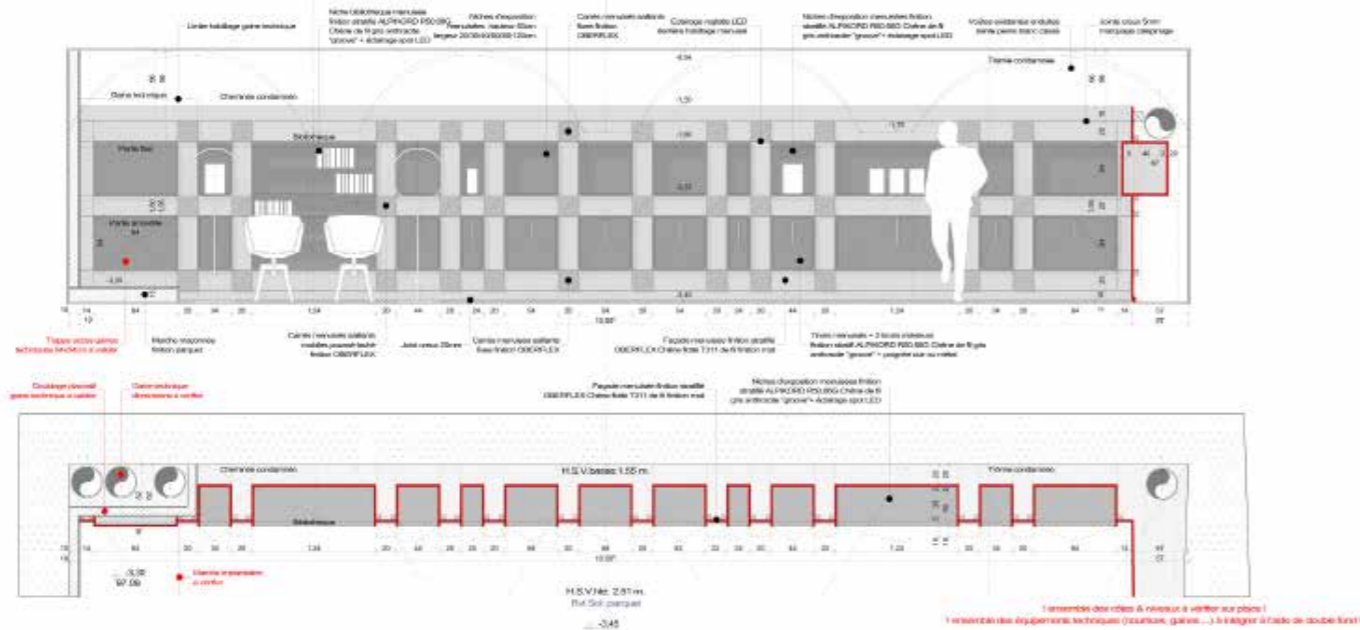
## LA VERRIÈRE

La verrière type Eiffel, a été traitée dans un esprit industriel où la lumière crée le lien et invite à explorer le sous-sol vouté. Dans ces espaces industriels, viennent s'organiser l'atelier luxe qui conçoit et réalise des pièces uniques et des petites séries destinées au secteur du luxe, ainsi que l'espace de création.



## LE SHOW ROOM

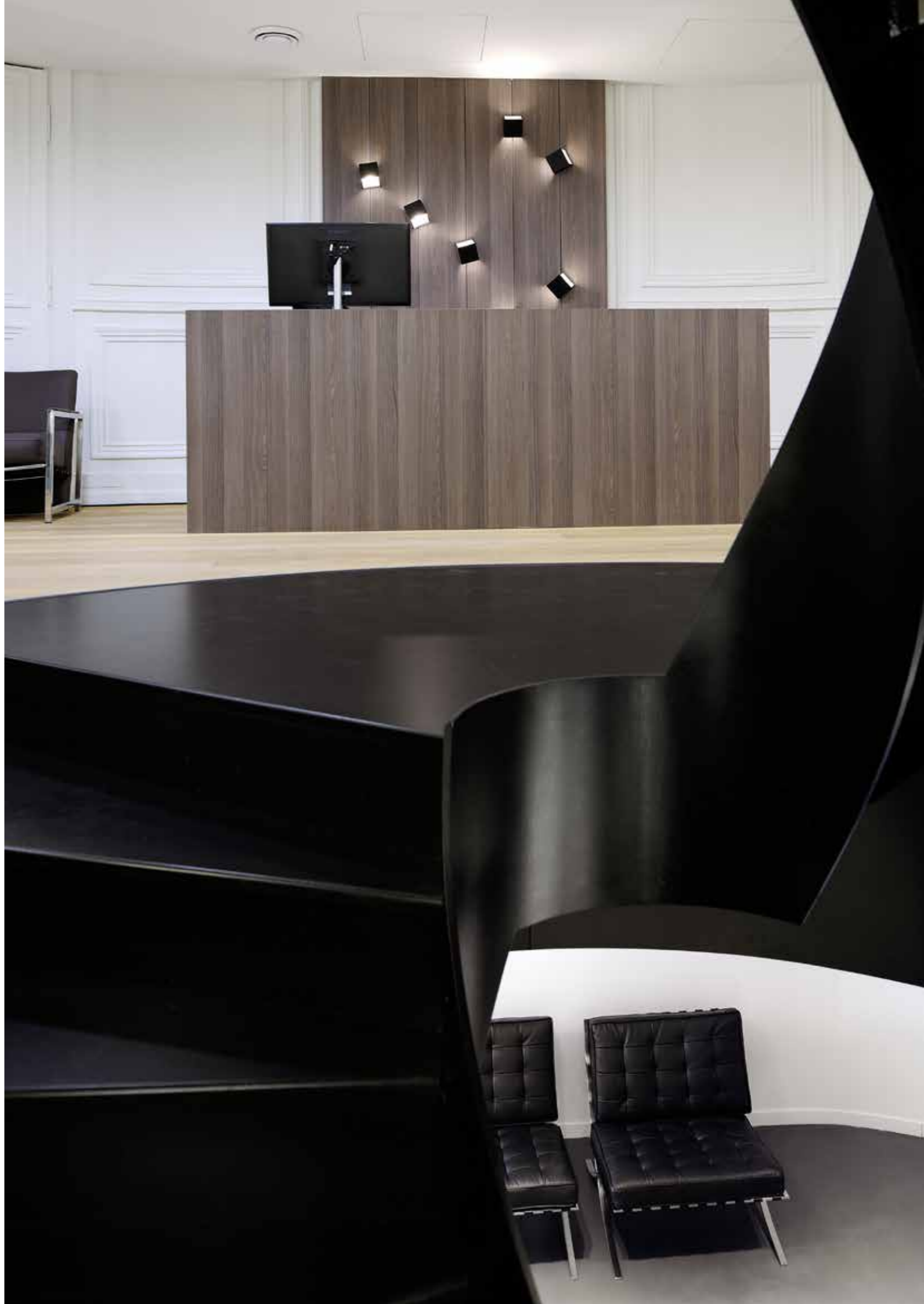
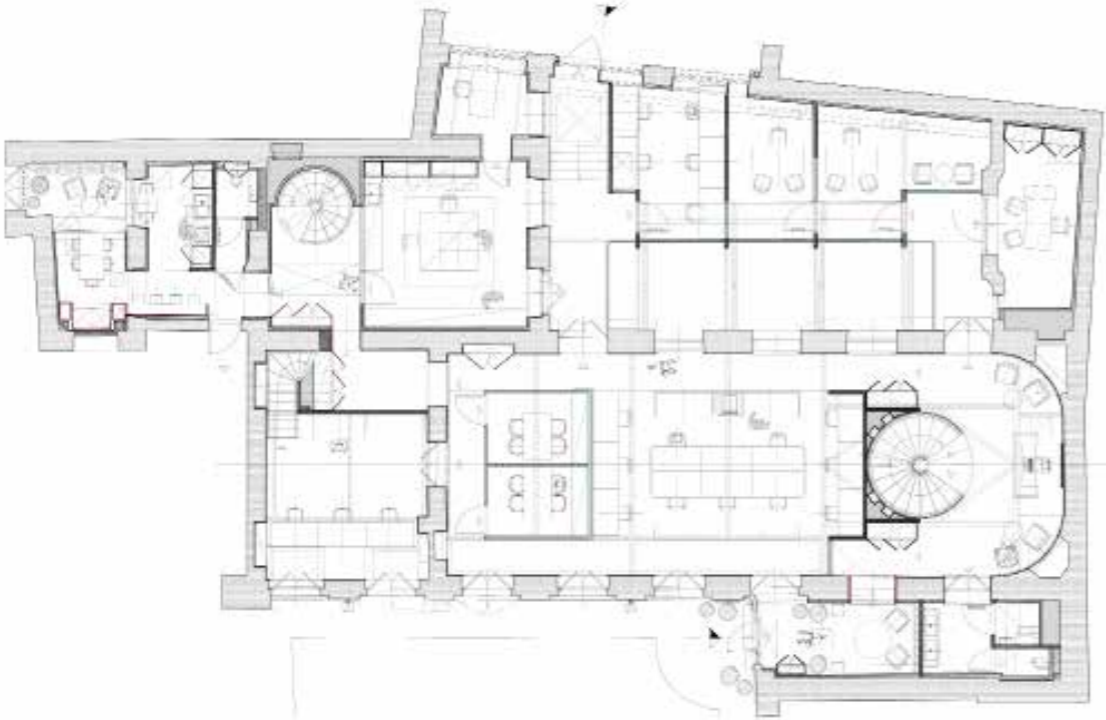
Dans l'espace de la chapelle les stylobates et moulures ont été conservés pour développer une ambiance mixant histoire et modernité et où tous les apports techniques et technologiques sont soigneusement cachés. Dans les show-rooms, l'agencement a été créé sur-mesure, dans un esprit lounge, développement durable ou industriel en fonction des produits à mettre en avant.



# LES ESPACES DE TRAVAIL ET D'ACCUEIL

Créer des espaces fluides et fonctionnels pour une utilisation avec open-space, bureaux de direction, réunions et espaces collaborateurs

10







Maitres d'ouvrage : ATS  
Architecte : SUD Architectes  
Sandrine Martin et Fabrice Bolenor  
Photos : Studio Erick SAILLET

---



---

# SUD

---

STIMULATE  
UNIQUE  
DESIGN

PARIS

11, rue d'Uzès  
75002 Paris  
T. +33 142 72 28 68  
F. +33 140 41 11 11

LYON

27 rue Joannes carret - CS 10711  
69256 LYON cedex 09  
T. +33 478 64 07 07  
F. +33 478 64 88 35

[WWW.SUDARCHITECTES.COM](http://WWW.SUDARCHITECTES.COM)

○ ARCHITECTURE

○ URBANISME

○ INGÉNIERIE

○ DESIGN INTÉRIEUR

◉ IMAGINER ENSEMBLE